

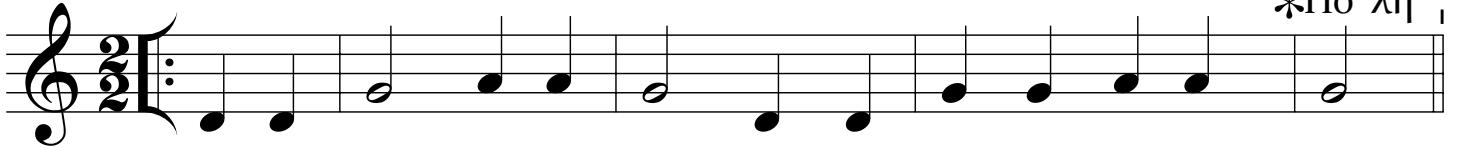
ΤΑΧΤΙΡΙ - ΤΑΧΤΙΡΟ

Παραδοσιακό



*Πάρο

*Πόλη



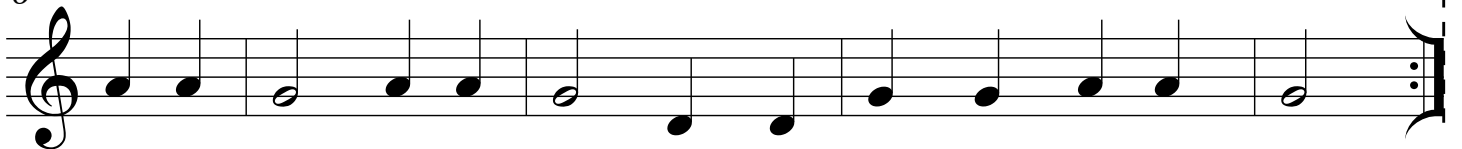
Ταχ-τι - ρί ταχ-τι - ρό το παι - δί θέ - λει χο - ρό
Ταχ-τι - ρί ταχ-τι - ρό μου 'πα - νε πως είν' στη Χιο
Ταχ-τι - ρί ταχ-τι - ρό μου 'πα - νε πως είν' στην *
Ταχ-τι - ρι ταχ-τι - ρο στεί - λε μή - νυ - μα στην *
Ταχ-τι - ρί ταχ-τι - ρό για να φέ - ρει τα βιο - λιά



*πάρω.

*θώνη.

6



ταχ-τι - ρί ταχ-τι - ρό τα βιο - λιά δεν εί - ναιε - δώ.
ταχ-τι - ρί ταχ-τι - ρό ποιόν να στεί - λω να τα βρω.
ταχ-τι - ρί ταχ-τι - ρό ποιόν να στεί - λω να τα *
ταχ-τι - ρι ταχ-τι - ρο πε - ζο - δρό - μιο στη Με *
ταχ-τι - ρί ταχ-τι - ρό να χο - ρέ - ψουν τα παι - διά.

- Ταχτιρί ταχτιρό - το παιδί θέλει χορό
- Ταχτιρί ταχτιρό - τα βιολιά δεν είν' εδώ.
- Ταχτιρί ταχτιρό - μου 'πανε πως είν' στη Χιο
- Ταχτιρί ταχτιρό - ποιόν να στείλω να τα βρω.
- Ταχτιρί ταχτιρό - μου 'πανε πως είν' στην Πάρο
- Ταχτιρί ταχτιρό - ποιόν να στείλω να τα πάρω.
- Ταχτιρί ταχτιρό - στείλτε μήνυμα στην Πόλη
- Ταχτιρί ταχτιρό - πεζοδρόμιο στη Μεθώνη,
- Ταχτιρί ταχτιρό - για να φέρει τα βιολιά
- Ταχτιρί ταχτιρό - να χορέψουν τα παιδιά.

