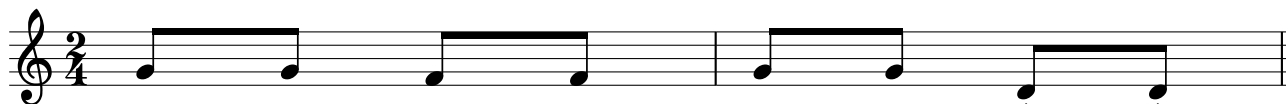


Έβγα ήλιε

Παραδοσιακό



Έβ - γα ή - λιε πύ - ρω - σέ - με
κου - λου - ρά - κια τά - ι - σέ - με
με το μέ - λι, με το γά - λα
με την αρ - γυ - ρή - κου - τά - λα.
Βρέ - ξε βρέ - ξε Πα - να - γιά -
κά - νε χιό - νια και νε - ρά -
να βρα - χού - νε τα λε - μό - νια
να τα τρώ - με το χει - μώ - να
με τον μπάρ - μπα το Νι - κό - λα.

Έβγα ήλιε πυρωσέ με
κουλουράκια τάισέ με
με το μέλι, με το γάλα
με την αργυρή κουτάλα

ή

(σε ανομβρία)

Βρέξε βρέξε παναγιά
κάνε χιόνια και νερά
να βραχούνε τα λεμόνια
να τα τρώμε το Χεομόνα
με το μπάρμπα το Νικόλα