

# Ερωτικό

(Εγώ κι Εσύ)

Στίχοι: Νανά Νικολάου  
Μουσική: Νότης Μαυρουδής

8

Φωνή

Πιάνο

Mandoline

8

Φωνή

Πιάνο

14

Φωνή

Πιάνο

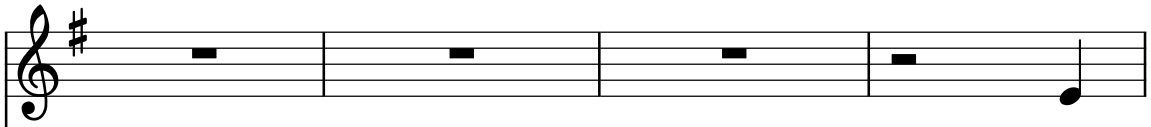
19

Φωνή

Πιάνο

24

Φωνή

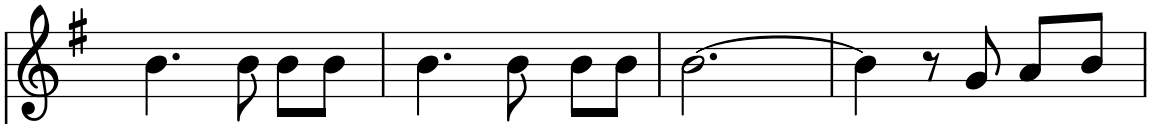


Θ α  
Θ α

Πιάνο

28

Φωνή



φτιά - ζω έ - ναν κή - πο μαγι - κό \_\_\_\_\_ για να που -  
φτιά - ζω έ - ναν κή - πο εξω - τι - κό \_\_\_\_\_ για να χα -

Πιάνο

32

Φωνή

λά - ω η-λια - χτί - δες και γιο - γιό  
 ρί - ζω έ-ναν ή - λιο τρο-πι - κό

Πιάνο

35

Φωνή

και πε-φτα - στέ - ρια  
 και μια βε - ντά - λια

Πιάνο

39

Φωνή



Θ α φ τ ι ά - ξ ω έ - ν α κ ι ό - σ κ ι ε - ξ ω - τ ι - κ ό  
 Θ α φ τ ι ά - ξ ω έ - ν α κ ι ό - σ κ ι ε - ξ ω - τ ι - κ ό

Πιάνο

A grand staff with treble and bass clefs and a key signature of one sharp. The treble clef part has four measures, each with a whole rest. The bass clef part has four measures, each starting with a quarter rest followed by two chords. The first two chords are in the first measure, the next two in the second, and so on. Below the bass staff, there are four half notes with a bar line underneath each, corresponding to the measures.

43

Φωνή



γ ι α ν α π ο υ - λ ά - ω φ ε γ γ α - ρ ά - δ ε ς κ α ι λ ω - τ ό  
 γ ι α ν α χ α - ρ ί - ζ ω τ η ς α - γ ά - π η ς τ ο χ υ - μ ό

Πιάνο

A grand staff with treble and bass clefs and a key signature of one sharp. The treble clef part has four measures, each with a whole rest. The bass clef part has four measures, each starting with a quarter rest followed by two chords. The first two chords are in the first measure, the next two in the second, and so on. Below the bass staff, there are four half notes with a bar line underneath each, corresponding to the measures.

47

Φωνή

τα κα-λο - καί-ρια  
 καιματο - κυά-λια

Refrain

Ανθες μα-

Πιάνο

52 **B** a tempo

Φωνή

ζί μου έ-λα κιε - σύ Δυό πειρα - τές

Πιάνο

57

Φωνή

σ'έ-να νη - σί σ'έ-να νη - σί των θη-σαυ -

Πιάνο

62

Φωνή

ρών και Κρούσ-σος μα και Ρο - βιν -

Πιάνο

66

Φωνή

σών σ'έ-να νη - σί των θη-σαυ - ρών

Πιάνο

71

Φωνή

και Κρούσσοι μα και Ρο - βιν - σών

Πιάνο



76 D.S.

Φωνή

Πιάνο

Θα φτιάξω έναν κήπο μαγικό  
για να πουλάω ηλιαχτίδες και γιογιό  
και πεφταστέρια.

Θα φτιάξω ένα κιόσκι εξωτικό  
για να πουλάω φεγγαράδες και λωτό  
τα καλοκαίρια.

Αν θες μαζί μου έλα κι εσύ  
Δύο πειρατές σ'ένα νησί  
σ'ένα νησί των θησαυρών  
και Κρούσσος μα και Ροβινσών.

Θα φτιάξω έναν κήπο εξωτικό  
για να χαρίζω έναν ήλιο τροπικό  
και μια βεντάλια.

Θα φτιάξω ένα κιόσκι εξωτικό  
για να χαρίζω της αγάπης το χυμό  
και ματογυάλια.